



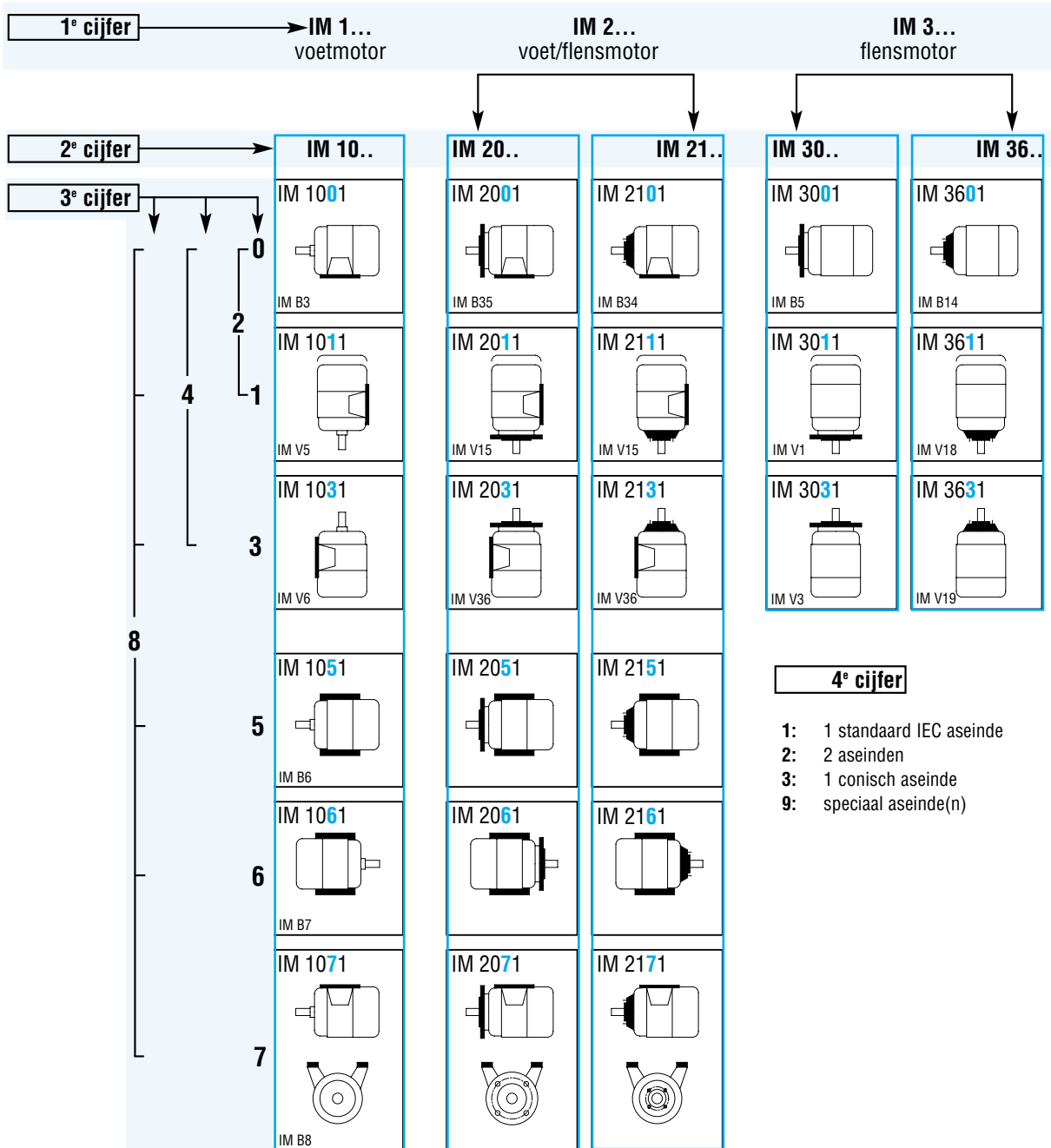
rotor b.v.



méér dan een motor...

Rotor b.v. - Postbus 45 - 7150 AA - Mors 1-5 - 7151 MX - Eibergen - Nederland - Tel: 0545 46 46 40 - Fax: 0545 47 50 65 - info@rotor.nl - www.rotor.nl
Rotor - Industriepark 2Q - 9031 Gent-Drongen - België - Tel: +32-(0)9 281 11 40 - Fax: +32-(0)9 281 11 45 - info@rotor.be - www.rotor.be

prijslijst 2003
prijslijst 2003



voor verticale opstelling met as naar beneden geldt een meerprijs voor dak op waaierkap

huisgrootte IEC-DIN	56	63	71	80	90	100	112	132	160	180	200	225	250	280	315	355
meerrijzen EUR	4	4	4	4	8	8	8	14	14	22	22	29	36	44	68	89

Motoren met huisgrootte IEC 56 t/m 132 worden geleverd in universele bouwvorm, met uitzondering van 'as verticaal naar beneden incl. dak'.

Deze universele bouwvormen zijn:

- voor voetmotoren: IM 1081
- voor voet/flensmotoren: IM 2081 en IM 2181
- voor flensmotoren: IM 3041 en IM 3641

Voor de huisgroottes IEC 160 t/m 355 worden de opstellingsafhankelijke bouwvormen gehanteerd zoals aangegeven in de onderstaande tabel en gelden de toeslagen op basismotorprijs afwijkend van IM 1001 bouwvorm als volgt:

- afwijkende opstelling IM 1011 t/m IM 1071 + 2%
- toeslag flens IM 2001 en IM 2101 + 10%
- IM 3001 en IM 3601 + 10%
- toeslag flens, afwijkende opstelling IM 2011 t/m IM 2171 + 12%
- IM 3011 t/m IM 3631 + 12%
- IEC 315L 3000 min⁻¹ as verticaal: op aanvraag

- Toeslag tweede as, huisgrootte:**
- IEC 56 t/m 90: + 10%
 - IEC 100 t/m 132: + 8%
 - IEC 160 t/m 355: + 5%



wijzigingen onder voorbehoud

rotor b.v. prijslijst 2003

bijzondere uitvoeringen rotor nl® motoren

huisgrootte IEC-DIN	56	63	71	80	90	100	112	132	160	180	200	225	250	280	315	355
extra tropenisolatie 98% RV*	10	10	11	14	16	19	22	27	35	40	46	54	61	71	98	106
IPW55 extra asafdichting DE	5	5	6	7	7	8	9	10	13	15	18	21	25	32	44	-
IPW55 extra asafdichting DE & NDE 98% RV*	17	17	20	23	27	30	33	38	53	62	74	88	103	130	162	-
IP56 98% RV*	22	22	26	30	34	37	43	54	71	83	98	118	138	175	220	260
flens oliedicht	11	11	12	13	15	17	18	19	21	23	27	30	34	42	52	-
stilstandsverwarming 110V of 230V	49	49	53	58	63	71	79	84	95	105	115	130	150	180	290	310
extra geluidsarme uitvoering*	-	-	-	-	-	-	-	-	op aanvraag voor 2-polige motoren							
separaat aangedreven koeling, IC416*	-	130	141	158	175	193	213	235	265	337	400	608	608	876	1280	1410
TEAO, IC418	10	10	12	13	15	17	19	21	23	26	28	31	34	38	43	-
IP56 TENV, IC410 98% RV*	31	31	33	36	41	46	56	65	87	110	128	147	171	205	252	-
hydrauliek uitv. H.V.O., IC08	43	43	49	59	65	76	85	98	115	141	175	202	225	252	oa	-
temp.meetelement PT100 of KTY84-130	56	56	63	71	76	81	87	94	101	108	118	128	141	153	188	220
temp.bewakingselementen PTC's of Bi-metaal*	56	56	63	71	76	81	87	94	101	108	118	128	141	153	PTC's std	
SPM meetnippels	-	-	-	-	-	58	58	58	85	85	90	101	101	101	101	113
nasmeerinrichting	-	-	-	-	-	87	102	123	149	172	232	std	std	std	std	std
verzwaarde voorgespannen lagering*	7	7	8	11	13	17	21	29	34	43	58	83	115	143	168	oa
gefixeerde lagering NDE	standaard															
balanceren klasse 'R'	20	20	21	21	29	34	38	41	48	60	71	89	107	129	178	252
speciale kleur (excl. materiaal)	9	9	10	10	11	14	17	20	27	31	37	48	54	65	98	110
epoxy coating 2-laags	18	18	19	19	23	31	36	44	61	71	83	101	110	146	194	230
polyurethaan coating	12	12	13	13	15	19	22	29	38	43	51	61	71	90	121	143
aansluitkast opzij	-	-	-	42	42	53	58	65	74	160	199	236	257	304	335	std
PG wartelaansluiting	12	12	12	12	12	14	14	17	19	22	27	29	31	31	34	-
CSA keur LR 39731 / 206768	36	36	36	41	41	56	56	56	71	71	71	96	96	96	96	-
scheepsuitvoering*	10	10	11	13	18	21	27	30	36	45	62	69	82	99	122	144
A - fabrieksverklaring EN 10204 - 2.1*	per type EUR 13,- / per stuk															
B - fabrieks controle attest EN 10204 - 2.2/2.3*	23	23	23	29	31	36	43	54	68	78	94	103	115	128	155	185
C - keuringsrapport EN 10204 - 3.1B*	63	63	63	65	71	76	85	101	121	191	200	240	305	339	384	424
D - geclassificeerd keuringsrapport EN 10204 - 3.1C	volgens overeengekomen keurings-specificaties, eventueel met keur en afname, prijs op aanvraag															

oa = op aanvraag

Standaard zijn rotor nl® motoren: IP55, voorzien van voorgespannen lagering, RAL 7030, tropenisolatie 96% RV

- * opm.: - 98% RV
- extra geluidsarme uitvoering
 - separaat aangedreven koeling, IC416
 - temp. bewakingselementen, PTC's of Bi-metaal
 - verzwaarde voorgespannen lagering
 - scheepsuitvoering
 - certificaten A-B-C
- : met extra tropenisolatie tot 98% RV (relatieve vochtigheid) bij IP56 stilstandsverwarming aanbevolen.
- : uitvoering afhankelijk van gewenst geluidsdrukkniveau d.m.v. aangepaste koeling, ΔT-wikkeling binnen klasse F (≤ 105K). De lengtemaat kan afwijken t.o.v. de standaardmotoren.
- : IEC 63-200 breedspanning 50/60 Hz, IEC 225-355 3x400V 50/60Hz Afwijkende spanningen en frequenties op aanvraag. Inclusief separate klemmenkast.
- : bijbehorende relaaskast: type TMS 101 (met reset aansluiting) EUR 126,-. prijs voor inbouw Bi-metaalcontacten bij huisgrootte IEC 315 EUR 188,- en IEC 355 EUR 220,-.
- : volgens SKF-methode.
- : volgens diverse classificatiebureaus (ABS, BV, CCS, DNV, GL, KR, LR, RINA, enz.).
- : de keuringsspecificaties worden u op aanvraag verstrekt.

overige speciale uitvoeringen zoals

- : speciale assen en flenzen, overige beschermingsklassen, afwijkende motorkoeling, opgebouwde pulsgever, terugloop-sper, schakelaars, VIK, volgens diverse bedrijfsspecificaties, enz.;
- op aanvraag leverbaar.

spanningen

draaistroommotoren enkeltoeren

standaard spanningen en frequenties

	0 - 3kW	2,2 - 315kW
50Hz	Δ 3 x 230V Y 3 x 400V	Δ 3 x 400V Y 3 x 690V
60Hz	Δ 3 x 254V Y 3 x 440V	Δ 3 x 440V

toeslagen bijzondere spanningen (indien voorradig):

- 4 - 315kW: 3 x 230V 50Hz + 5%
- 0 - 315kW: 3 x 500V 50Hz +15%
- Δ of Y -schakeling afhankelijk van het vermogen

Indien binnen de gewenste levertijd niet voorradig, dan gelden prijzen in overleg!

afwijkende spanningen: prijs op aanvraag



wijzigingen onder voorbehoud

rotor b.v. prijslijst 2003

vermogen en huisgrootte t/m IEC 315M volgens NEN-EN 50347 (ΔT : ca. B-klasse)

huisgrootte IEC-DIN	3000 min ⁻¹ 2-polig		1500 min ⁻¹ 4-polig		1000 min ⁻¹ 6-polig		750 min ⁻¹ 8-polig	
	kW	EUR	kW	EUR	kW	EUR	kW	EUR
56M	0,12	59,-	0,09	56,-	0,06	69,-		
63M	0,18	63,-	0,12	59,-			0,04	80,-
63M	0,25	67,-	0,18	62,-	0,12	73,-		
71M	0,37	73,-	0,25	67,-	0,18	74,-	0,09	85,-
71M	0,55	79,-	0,37	76,-	0,25	82,-	0,12	91,-
80M	0,75	87,-	0,55	84,-	0,37	92,-	0,18	104,-
80M	1,1	101,-	0,75	96,-	0,55	115,-	0,25	118,-
90S	1,5	124,-	1,1	113,-	0,75	143,-	0,37	134,-
90L	2,2	155,-	1,5	138,-	1,1	166,-	0,55	148,-
100L	3	190,-	2,2	171,-	1,5	202,-	0,75	182,-
100L			3	202,-			1,1	226,-
112M	4	229,-	4	248,-	2,2	241,-	1,5	265,-
132S	5,5	303,-	5,5	315,-	3	299,-	2,2	359,-
132S	7,5	361,-						
132M			7,5	405,-	4	380,-	3	435,-
132M					5,5	476,-		
160M	11	516,-	11	538,-	7,5	572,-	4	524,-
160M	15	658,-					5,5	648,-
160L	18,5	842,-	15	700,-	11	790,-	7,5	802,-
180M	22	1.006,-	18,5	854,-				
180L			22	1.006,-	15	1.034,-	11	1.102,-
200L	30	1.342,-	30	1.358,-	18,5	1.270,-	15	1.386,-
200L	37	1.678,-			22	1.538,-		
225S			37	1.668,-			18,5	1.634,-
225M	45	1.918,-	45	2.015,-	30	2.065,-	22	2.125,-
250M	55	2.530,-	55	2.435,-	37	2.490,-	30	2.735,-
280S	75	3.370,-	75	3.240,-	45	3.090,-	37	3.490,-
280M	90	3.985,-	90	4.040,-	55	3.760,-	45	4.205,-
315S	110	5.460,-	110	5.220,-	75	5.555,-	55	5.590,-
315M	132	6.670,-	132	6.280,-	90	6.670,-	75	7.135,-
315L	160	8.240,-	160	7.725,-	110	8.140,-	90	8.425,-
315L	200	10.675,-	200	9.395,-	132	9.730,-	110	10.070,-
315L	250	13.375,-	250	11.770,-	160	11.855,-	132	13.030,-
315L	315	16.145,-	315	oa	200	oa	160	oa
355M			315	14.800,-	200	14.795,-	160	15.160,-

oa = op aanvraag

hogere vermogens dan gestandaardiseerd volgens NEN-EN 50347 (ΔT : max. F-klasse)

huisgrootte IEC-DIN	3000 min ⁻¹ 2-polig		1500 min ⁻¹ 4-polig		1000 min ⁻¹ 6-polig		750 min ⁻¹ 8-polig	
	kW	EUR	kW	EUR	kW	EUR	kW	EUR
56M	0,2	65,-	0,14	60,-				
63M	0,45	77,-	0,29	68,-				
71M	0,94	95,-	0,6	86,-				
80M	1,75	143,-	1,25	115,-				
90L	3	167,-	1,85	156,-	1,5	199,-	0,75	169,-
90L	3,8	199,-	2,5	176,-				
100L	4,6	231,-	3,8	225,-				
112M	5,5	284,-	5,5	295,-	3	278,-	2,2	315,-
132M	11	462,-	10	480,-			4	456,-
160L	24,5	1.058,-	22	972,-				
180L	30	1.342,-	30	1.358,-	18,5	1.270,-	15	1.386,-
200L	45	1.918,-	37	1.668,-	30	2.065,-	18,5	1.634,-
225M	55	2.530,-	55	2.435,-	37	2.490,-	30	2.735,-
250M	75	3.370,-	75	3.240,-	45	3.090,-	37	3.490,-
280M	110	5.460,-	110	4.540,-	75	5.250,-	55	5.270,-

hogere vermogens op aanvraag

Meerdere types in huisgroottes IEC 56 t/m 315 op aanvraag leverbaar.

EFF I : op aanvraag



wijzigingen onder voorbehoud

rotor b.v. prijslijst 2003

voor standaard toepassing, 3 x 400V - 50Hz*, IM 1001, IP55, isolatieklasse F-ΔT: max. klasse F

huisgrootte IEC-DIN	1500/3000 min ⁻¹ Dahlander Δ / YY d.o.l.			1000/1500 min ⁻¹ gescheiden d.o.l.			750/1500 min ⁻¹ Dahlander Δ / YY d.o.l.		
	kW	kW	EUR	kW	kW	EUR	kW	kW	EUR
63M	0,1	0,15	73,-						
63M	0,15	0,2	76,-						
71M	0,18	0,25	82,-				0,09	0,18	92,-
71M	0,3	0,43	89,-						
80M	0,37	0,55	95,-	0,18	0,25	124,-	0,18	0,37	115,-
80M	0,48	0,6	102,-	0,22	0,32	133,-			
80M	0,7	0,85	115,-	0,26	0,4	152,-			
90S	1,1	1,4	141,-	0,37	0,55	162,-	0,35	0,5	141,-
90S				0,38	0,65	187,-			
90L	1,5	1,9	166,-	0,55	0,75	219,-	0,5	0,7	165,-
100L	1,5	2,2	185,-	0,9	1,3	280,-	0,75	1,1	212,-
100L	2	2,4	212,-	1,1	1,7	335,-	0,9	1,5	251,-
100L	2,6	3,1	257,-						
112M	3,7	4,4	299,-	1,5	2,3	391,-	1,4	1,9	299,-
132S	4,7	5,9	362,-	2	3,1	470,-	1,8	3,6	362,-
132M	6,5	8	470,-	3	4	610,-	2,5	5	470,-
160M	9,3	11,5	776,-	4,3	5,6	806,-	3	5,5	776,-
160M							3,5	7	840,-
160L	13	17	996,-	5,6	7,5	1.032,-	5,6	11	1.000,-
180L	18	21,5	1.358,-	10,5	12	1.468,-	11	18	1.414,-
180L				11	16,5	1.640,-			
200L	26	31	1.948,-	16	24	2.460,-	17	27	2.050,-
225S	32	38	2.370,-				20	27	2.370,-
225M	38	45	2.850,-	19	22	2.615,-	25	37	2.850,-
225M				25	37	2.950,-			
250M	46	55	3.555,-	32	47	3.660,-	32	47	3.445,-
280S	63	75	4.590,-	45	66	4.810,-	34	50	4.590,-
280M	73	87	6.010,-	54	80	6.760,-	46	70	6.010,-
315S	85	100	7.825,-	62	92	8.255,-	56	82	7.935,-
315M	100	120	9.425,-	75	110	9.510,-	78	115	10.135,-
315L	120	140	10.795,-	90	132	11.430,-	92	135	12.010,-
315L				110	160	13.245,-	115	160	13.890,-

voor ventilator- of centrifugaalpomptoeppassing, 3 x 400V - 50Hz*, IM 1001, IP55, isolatieklasse F-ΔT: max. klasse F

huisgrootte IEC-DIN	1500/3000 min ⁻¹ Dahlander Y / YY d.o.l.			1000/1500 min ⁻¹ gescheiden d.o.l.			750/1500 min ⁻¹ Dahlander Y / YY d.o.l.		
	kW	kW	EUR	kW	kW	EUR	kW	kW	EUR
63M	0,04	0,15	80,-						
63M	0,05	0,22	83,-						
71M	0,08	0,3	89,-				0,06	0,3	107,-
71M	0,1	0,45	98,-						
71M	0,16	0,65	108,-						
80M	0,15	0,7	111,-	0,12	0,4	150,-	0,1	0,5	116,-
80M	0,25	0,95	127,-	0,18	0,55	170,-	0,15	0,7	133,-
90S	0,33	1,4	153,-	0,29	0,8	207,-	0,22	1	162,-
90L	0,5	2	179,-	0,38	1,1	246,-	0,33	1,5	190,-
100L	0,65	2,5	230,-	0,6	1,7	312,-	0,5	2	244,-
100L	0,8	3,1	277,-	0,75	2,1	375,-	0,65	2,5	263,-
112M	1,1	4,4	327,-	0,9	3	437,-	0,9	3,6	346,-
132S	1,45	5,9	396,-	1,2	3,9	524,-	1,1	4,7	415,-
132M	2	8	512,-	1,7	5,4	686,-	1,4	6,4	540,-
160M	2,9	11,5	822,-	2,5	7,2	872,-	1,5	7	850,-
160M							2,2	9,5	918,-
160L	4,3	17	1.066,-	3,7	12	1.116,-	3,3	14	1.102,-
180M	4	20	1.240,-						
180L	5,8	21,5	1.498,-	6,5	19	1.582,-	5	18,5	1.554,-
200L	8,4	31	2.040,-	9,5	26	2.630,-	7,5	28	2.140,-
225S	7	35	2.515,-	12	34	3.405,-	9	36	2.600,-
225M	9,5	42	3.015,-	14,5	40	3.600,-	11,5	42	3.135,-
250M	15	55	3.645,-	18	52	3.835,-	14,5	52	3.795,-
280S	13,5	60	4.870,-				15	60	4.630,-
280S							19	70	5.035,-
280M	17	85	6.370,-	23	66	5.205,-	20	80	6.610,-
315S	26	90	7.095,-	33	92	8.255,-	26	95	8.780,-
315M	32	110	8.605,-	45	120	9.510,-	30	115	10.800,-
315L	35	140	9.865,-	50	150	11.430,-	35	140	12.100,-
315L	45	170	12.020,-	55	170	13.245,-	45	175	13.150,-

* Afwijkende spanningen, bijzondere Dahlander-schakeling YY/Δ (constant vermogen), andere toerentalcombinaties, 8/6-polig, gescheiden wikkeling 4/2 en 8/4-polig, enz., op aanvraag.

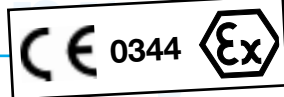
Geringe wijzigingen in vermogens en uitlopende types mogelijk.



wijzigingen onder voorbehoud

rotor b.v. prijslijst 2003

draaistroommotoren ATEX EX II 2G, 3G, 2D, 3D



standaard spanning 3 x400V - 50Hz, IM 1001, IP55 (IP65 voor 2D en 3D) isolatieklasse F.

huis-grootte IEC-DIN	ATEX, EX II 2G EEx-e-II-T3				NEN-EN-50014/19		ATEX, EX II 3G EEx-nA-II-T3				NEN-EN-50014/21	
	3000 min ⁻¹ 2-polig		1500 min ⁻¹ 4-polig		1000 min ⁻¹ 6-polig		3000 min ⁻¹ 2-polig		1500 min ⁻¹ 4-polig		1000 min ⁻¹ 6-polig	
	kW	EUR	kW	EUR	kW	EUR	kW	EUR	kW	EUR	kW	EUR
63M	0,18	131,-	0,12	127,-			0,18	114,-	0,12	110,-	0,12	124,-
63M	0,25	135,-	0,18	130,-			0,25	118,-	0,18	113,-		
71M	0,37	147,-	0,25	141,-	0,25	156,-	0,37	129,-	0,25	123,-	0,18	130,-
71M	0,55	153,-	0,37	150,-			0,55	135,-	0,37	132,-	0,25	138,-
80M	0,75	171,-	0,55	168,-	0,37	176,-	0,75	150,-	0,55	147,-	0,37	155,-
80M	1,1	185,-	0,75	180,-	0,55	199,-	1,1	164,-	0,75	159,-	0,55	178,-
90S	1,3	219,-	1	208,-	0,65	238,-	1,5	195,-	1,1	184,-	0,75	214,-
90L	1,85	250,-	1,35	233,-	0,95	261,-	2,2	226,-	1,5	209,-	1,1	237,-
100L	2,5	305,-	2	286,-	1,3	317,-	3	275,-	2,2	256,-	1,5	287,-
100L			2,5	317,-					3	287,-		
112M	3,3	365,-	3,6	384,-	1,9	377,-	4	333,-	4	352,-	2,2	345,-
132S	4,6	476,-	5	488,-	2,6	524,-	5,5	431,-	5,5	443,-	3	427,-
132S	5,5	505,-					7,5	489,-				
132S	6,5*	534,-										
132M			6,8	578,-	3,5	553,-			7,5	533,-	4	508,-
132M					4,8	649,-					5,5	604,-
160M	7,5	809,-	10	779,-	6,6	813,-	11	694,-	11	716,-	7,5	750,-
160M	10	899,-					15	836,-				
160L	12,5	1.083,-	13,5	941,-	9,7	1.031,-	18,5	1.020,-	15	878,-	11	968,-
180M	15	1.330,-	16*	1.178,-			22	1.252,-	18,5	1.100,-		
180L			18,5*	1.330,-	15*	1.358,-			22	1.252,-	15	1.280,-
200L	20	oa	24	1.803,-	16,5	1.715,-	30	1.674,-	30	1.690,-	18,5	1.602,-
200L	27*	2.123,-			20	oa	37	2.010,-			22	1.870,-
225S			30	oa					37	2.081,-		
225M	28	oa	36	oa	27	oa	45	2.331,-	45	2.428,-	30	2.478,-
250M	36	oa	44	oa	33	oa	55	3.052,-	55	2.957,-	37	3.012,-
280S	47	oa	58	oa	40	oa	75	3.986,-	75	3.856,-	45	3.706,-
280M	58	oa	70	oa	46	oa	90	4.601,-	90	4.656,-	55	4.376,-

huis-grootte IEC-DIN	ATEX, EX II 2D T125°C (incl. PTC thermistoren)				NEN-EN-50014/281		ATEX, EX II 3D T125°C				NEN-EN-50014/281	
	3000 min ⁻¹ 2-polig		1500 min ⁻¹ 4-polig		1000 min ⁻¹ 6-polig		3000 min ⁻¹ 2-polig		1500 min ⁻¹ 4-polig		1000 min ⁻¹ 6-polig	
	kW	EUR	kW	EUR	kW	EUR	kW	EUR	kW	EUR	kW	EUR
63M	0,18	206,-	0,12	202,-	0,12	216,-	0,18	159,-	0,12	155,-	0,12	169,-
63M	0,25	210,-	0,18	205,-			0,25	163,-	0,18	158,-		
71M	0,37	229,-	0,25	223,-	0,18	230,-	0,37	179,-	0,25	173,-	0,18	180,-
71M	0,55	235,-	0,37	232,-	0,25	238,-	0,55	185,-	0,37	182,-	0,25	188,-
80M	0,75	274,-	0,55	271,-	0,37	279,-	0,75	205,-	0,55	202,-	0,37	210,-
80M	1,1	288,-	0,75	283,-	0,55	302,-	1,1	219,-	0,75	214,-	0,55	233,-
90S	1,5	329,-	1,1	318,-	0,75	348,-	1,5	254,-	1,1	243,-	0,75	273,-
90L	2,2	360,-	1,5	343,-	1,1	371,-	2,2	285,-	1,5	268,-	1,1	296,-
100L	3	421,-	2,2	402,-	1,5	433,-	3	340,-	2,2	321,-	1,5	352,-
100L			3	433,-					3	352,-		
112M	4	494,-	4	513,-	2,2	506,-	4	400,-	4	419,-	2,2	412,-
132S	5,5	613,-	5,5	625,-	3	609,-	5,5	503,-	5,5	515,-	3	499,-
132S	7,5	671,-					7,5	561,-				
132M			7,5	715,-	4	690,-			7,5	605,-	4	580,-
132M					5,5	786,-					5,5	676,-
160M	11	920,-	11	942,-	7,5	976,-	11	776,-	11	798,-	7,5	832,-
160M	15	1.062,-					15	918,-				
160L	18,5	1.246,-	15	1.104,-	11	1.194,-	18,5	1.102,-	15	960,-	11	1.050,-
180M	22	oa	18,5	oa			22	1.301,-	18,5	1.149,-		
180L			22	oa	15	oa			22	1.301,-	15	1.329,-
200L	30	oa	30	oa	18,5	oa	30	1.741,-	30	1.757,-	18,5	1.669,-
200L	37	oa			22	oa	37	2.077,-			22	1.937,-
225S			37	oa					37	2.164,-		
225M	45	oa	45	oa	30	oa	45	2.414,-	45	2.511,-	30	2.561,-
250M	55	oa	55	oa	37	oa	55	3.158,-	55	3.063,-	37	3.118,-
280S	75	oa	75	oa	45	oa	75	4.110,-	75	3.980,-	45	3.830,-
280M	90	oa	90	oa	55	oa	90	4.725,-	90	4.780,-	55	4.500,-

- de met * gemarkeerde vermogen/huisgrootte-combinaties zijn niet genormaliseerd volgens DIN 42673.
- bij motoren in de uitvoering ATEX 2D en 2G wordt een kopie van het CENELEC conformiteitscertificaat meegeleverd.
- ATEX 2D, 3D en 3G motoren kunnen ook 8-polig en poolomschakelbaar geleverd worden. Aanvullend zijn ook 60Hz bedrijf en andere vermogens mogelijk.
- bij wijziging aan de constructie van de motor komt de geldigheid van het certificaat te vervallen.
- bij verticale opstelling met as naar beneden is een dak op de waaierkap verplicht (zie pag 1).
- meerdere types in huisgrootte 56-315 en groter op aanvraag leverbaar, evenals bijzondere uitvoeringen.

oa = op aanvraag



wijzigingen onder voorbehoud

rotor b.v. prijslijst 2003

volgens NEN-EN 50014/18, standaard spanning 3 x 400V - 50Hz*, IM 1001, IP55, isolatieklasse F
IEC 71 t/m 90, 3 aansluitklemmen d.o.l.-inschakeling

huisgrootte IEC-DIN	temp. klasse	3000 min ⁻¹ 2-polig		1500 min ⁻¹ 4-polig		1000 min ⁻¹ 6-polig		750 min ⁻¹ 8-polig	
		kW	EUR	kW	EUR	kW	EUR	kW	EUR
D1C71	T4	0,37	366,-	0,25	362,-				
D1C71	T4	0,55	403,-	0,37	383,-				
D1C80	T4	0,75	443,-	0,55	438,-	0,37	460,-	0,18	492,-
D1C80	T4	1,1	474,-	0,75	458,-	0,55	482,-	0,25	544,-
D1C90S	T4	1,5	526,-	1,1	512,-	0,75	530,-	0,37	606,-
D1C90L	T4	2,2	590,-	1,5	562,-	1,1	610,-	0,55	680,-
D1C100L	T4	3	678,-	2,2	670,-	1,5	702,-	0,75	720,-
D1C100L	T4			3	804,-			1,1	934,-
D1C112M	T4	4	854,-	4	1.024,-	2,2	916,-	1,5	1.076,-
D1C132S	T4	5,5	1.104,-	5,5	1.174,-	3	1.166,-	2,2	1.362,-
D1C132S	T4	7,5	1.204,-						
D1C132M	T4	9	1.530,-	7,5	1.452,-	4	1.302,-	3	1.570,-
D1C132M	T4					5,5	1.546,-		
D4X160M	T4	11	1.812,-	11	1.870,-	7,5	1.956,-	4	1.846,-
D4X160M	T4	15	2.105,-					5,5	2.125,-
D4X160L	T4	18,5	2.540,-	15	2.210,-	11	2.460,-	7,5	2.475,-
D4X180M	T4	22	3.150,-	18,5	2.835,-				
D4X180L	T4			22	3.370,-	15	3.420,-	11	3.615,-
D4X200L	T4	30	4.190,-	30	4.425,-	18,5	3.965,-	15	4.635,-
D4X200L	T4	37	5.020,-			22	4.745,-		
D4X225S	T4			37	5.410,-			18,5	5.885,-
D4X225M	T4	45	6.135,-	45	6.160,-	30	6.216,-	22	6.750,-
D4X250M	T4	55	8.285,-	55	8.455,-	37	8.375,-	30	9.245,-
D4X280S	T4	75	11.020,-	75	11.175,-	45	10.265,-	37	11.015,-
D4X280M	T4	90	13.135,-	90	13.110,-	55	12.345,-	45	13.090,-
D4X315S	T4	110	15.580,-	110	16.355,-	75	16.130,-	55	15.955,-
D4X315M	T4	132	18.475,-	132	18.190,-	90	19.010,-	75	19.390,-
D4X315M	T4	160	24.520,-	160	23.370,-	110	22.220,-	90	24.775,-
D4X315M	T4	200	27.470,-	200	26.090,-	132	25.470,-	110	26.615,-
D4X315M	T4					160	29.265,-	132	31.785,-
D4X355L	T3	230	32.345,-	250	33.270,-	200	36.400,-	160	36.190,-
D4X355L	T3	280	36.495,-	300	37.530,-	250	41.865,-	200	41.615,-
D4X355L	T3	330	46.445,-	330	44.360,-	280	46.415,-	220	47.045,-
D4X400L	T3	375	58.885,-	375	58.000,-	315	60.070,-	250	60.615,-
D4X400L	T3	450	63.035,-	450	63.980,-	355	67.340,-	280	67.860,-
D4X400L	T3	560	71.320,-	560	70.800,-	400	73.715,-	315	74.190,-

voor verticale opstelling met as naar beneden geldt een meerprijs voor dak op waaierkap

huisgrootte IEC-DIN	71	80	90	100	112	132	160	180	200	225	250	280	315	355	400
meerprijzen EUR	8	10	12	13	14	17	20	23	30	36	45	61	83	108	133

Ook het bovenstaande leveringsprogramma is grotendeels uit voorraad leverbaar.

Bijzondere uitvoeringen zoals op pagina 2 vermeld, zijn niet zonder meer mogelijk bij ATEX EX II 2G EEx-d(e)-motoren.

Prijs en levertijd op aanvraag voor:

- ATEX EX II 2G EEx-d-IIC motoren
- afwijkende temperatuur-klasse
- poolomschakelbare motoren (constant koppel)
- 10-polig (600 min⁻¹) huisgrootte IEC 250 t/m 400
- 12-polig (500 min⁻¹) huisgrootte IEC 250 t/m 400
- spanningen 3 x 220V t/m 690V 50/60Hz
- tropenisolatie en/of condenspluggen
- stilstandsverwarming
- temperatuurmeet- en bewakings-elementen zoals P.T.C.-thermistoren en PT100-elementen
- bi-metaal contacten
- speciale assen volgens tekening
- oliedichte flens
- 2^e aseinde
- balanceren klasse R of S
- separate koeling (huisgrootte IEC 160 t/m 400)
- speciale coating
- A-B-C-D-certificaten
- scheepsuitvoering

Bij EEx-d(e) motoren wordt een kopie van het CENELEC-conformiteitscertificaat meegeleverd.



meerrijzen aangebouwde schijfremmen op standaard draaistroommotoren (zie pag. 3)

IP55, motorkoeling IC411 (TEFC) voor continu bedrijf

IP56, motorkoeling IC410 (TENV) voor kortstondig bedrijf
(niet nastelbaar)

IP56, motorkoeling IC410 (TENV) voor kortstondig bedrijf zware (scheeps)uitvoering

remspoelspanning standaard 205VDC. enkelzijdige gelijkrichter standaard 400VAC / 205VDC. meerprijs voor een bruggelijkrichter 230VAC / 205VDC bedraagt EUR 9,-.

remspoelspanning: standaard 110VDC gelijkrichter 230VAC / 110VDC op aanvraag

rem voor IEC-DIN huisgrootte	rem-koppel Nm	incl. gelijkrichter EUR
56 t/m 63	4	195,-
71	4	195,-
71	8	212,-
80	8	218,-
80	16	261,-
90	16	264,-
90	32	305,-
100	32	315,-
100	60	oa
112	60	387,-
112	80	oa
132	80	474,-
132	150	oa
160	80	620,-
160	150	876,-
160	260	1.048,-
180	150	1.108,-
180	260	1.254,-
200	150	1.184,-
200	260	1.592,-
200	400	1.908,-

rem voor IEC-DIN huisgrootte	rem-koppel Nm	incl. gelijkrichter EUR
56 t/m 63	4	425,-
71	4	488,-
80	8	608,-
90	16	668,-
100	32	752,-
112	64	914,-
132	100	1.104,-

oa = op aanvraag

rem voor IEC-DIN huisgrootte	rem-koppel Nm	excl. gelijkrichter EUR
80 t/m 112	10	826,-
80 t/m 112	25	922,-
100 t/m 132	50	1.294,-
132 t/m 160	100	1.364,-
160 t/m 180	100 *	1.502,-
160 t/m 200	160 *	1.692,-
160 t/m 200	250 *	2.195,-
200 t/m 250	400 *	2.540,-
225 t/m 250	630 *	4.000,-
250 t/m 280	1000*	oa
280 t/m 315	1600*	oa
280 t/m 315	2500*	oa

* met (nood) handhefinrichting

Bijzondere uitvoeringen op aanvraag zoals:

- afwijkende spanningen
- afwijkende remkoppels
- uitvoering IP56 met koelwaaier, IC411
- met microscharakelaar/benaderingsscharakelaar
- handhefinrichting bij IP55 uitvoering
- andere bedrijfstypes bijv. continu bedrijf (S1) en kortstondig bedrijf (S2-10min)
- remmen voor grotere huisgroottes

éénfase wisselstroommotoren

voor standaard spanning 230V - 50Hz, IP55, IM 1081, isolatieklasse F

type 4APC / 5RC

met bedrijfscondensator, aanloopkoppel ca. 30 - 50%

type 4APCC / 5RCC

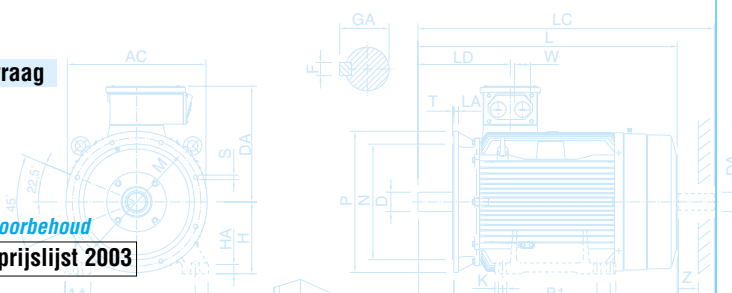
met centrifugaalscharakelaar, aanloop- en bedrijfscondensator, aanloopkoppel ca. 120 - 190%

huis grootte IEC-DIN	3000 min ⁻¹ 2-polig		1500 min ⁻¹ 4-polig		1000 min ⁻¹ 6-polig	
	kW	EUR	kW	EUR	kW	EUR
56M	0,12	78,-	0,09	73,-		
63M	0,18	82,-	0,12	75,-		
63M	0,25	86,-	0,18	82,-		
71M	0,25*	69,-	0,25	85,-		
71M	0,37	96,-	0,37	96,-		
71M	0,55	109,-				
80M	0,55*	89,-	0,55	118,-	0,37	143,-
80M	0,75	133,-	0,75	133,-	0,55	159,-
80M	1,1	145,-				
90S	1,5	177,-	1,1	161,-	0,75	190,-
90L	2,2	206,-	1,5	190,-	1,1	224,-
100L	3	260,-	2,2	231,-	1,5	272,-

huis grootte IEC-DIN	3000 min ⁻¹ 2-polig		1500 min ⁻¹ 4-polig		1000 min ⁻¹ 6-polig	
	kW	EUR	kW	EUR	kW	EUR
63M	0,18	106,-	0,12	92,-		
63M	0,25	114,-	0,18	105,-		
71M	0,25*	106,-	0,25	108,-		
71M	0,37	122,-	0,37	126,-		
71M	0,55	142,-				
80M	0,55*	116,-	0,55	154,-		
80M	0,75	168,-	0,75	174,-		
80M	1,1	187,-				
90S	1,5	206,-	1,1	190,-	0,75	207,-
90L	2,2	251,-	1,5	230,-	1,1	244,-
100L	3	309,-	2,2	271,-	1,5	297,-

*uitlopende types

speciale uitvoeringen (o.a. spanningen, frequenties en koppels): op aanvraag



wijzigingen onder voorbehoud

rotor b.v. prijslijst 2003

spanrails

type	voor IEC-DIN motor huisgrootte	totale lengte mm	maximale glijlengte mm	per paar EUR
MB 71/ 6	63 t/m 71	312	272	33,-
MB 80/ 8	80	375	336	35,-
MB 90/ 8	80 t/m 90	395	350	41,-
MB112/10	100 t/m 112	495	450	44,-
MB132/10	100 t/m 132	530	470	57,-
MB160/12	160	630	580	63,-
MB180/12	160 t/m 180	700	650	88,-
MB225/16	200 t/m 225	864	810	138,-
MB280/20	250 t/m 280	1072	1010	227,-
MB355/24	315 t/m 355	1330	1280	310,-

uitvoering:

- universeel toepasbaar voor alle merken IEC-motoren
- eenvoudige en snelle montage met slechts weinig onderdelen
- klemstukken en voetbouten uit één geheel
- boutmaten voor motorbevestiging vlg. NEN-EN 50347
- gehele serie met verplaatsbare drukstukken
- elektrolytisch verzinkt
- meerdere stel mogelijkheden

toepassing:

- voor opbouw motorhuisgrootte IEC 63 - 355

opstelling:

- horizontaal



spansleden

type	voor IEC-DIN motor huisgrootte	maximale glijlengte mm	EUR
TC 80	56 t/m 80	98	26,-
TC 90	71 t/m 90	118	30,-
TC 112	80 t/m 112	169	42,-
TC 132	90 t/m 132	208	57,-
TC 180	160 t/m 180	176	94,-
TC 225	200 t/m 225	182	166,-

uitvoering:

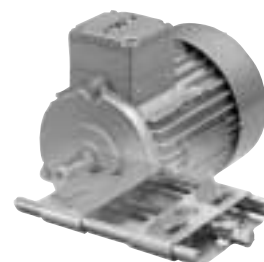
- universeel toepasbaar voor alle merken IEC-motoren
- degelijke stalen constructie
- elektrolytisch verzinkt

toepassing:

- voor opbouw motorhuisgrootte IEC 56 - 225

opstelling:

- horizontaal



koelvloeistofpompen *voor verspanende werktuigmachines*

type	dompeldiepte mm	EUR
3 COA 2-09 P1 M	90	128,-
3 COA 2-12 P1 M	120	129,-
3 COA 2-14 P1 M	140	130,-
3 COA 2-17 P1 M	170	131,-
3 COA 2-22 P1 M	220	132,-
3 COA 2-27 P1 M	270	135,-

uitvoering:

- capaciteit 25 l/min
- opvoerhoogte 4m.
- viscositeit max. 150cSt.
- vermogen 90W bij 3000 min⁻¹
- spanning 3 x 220-254V / 380-440V - 50Hz (60Hz op aanvraag)

grotere capaciteiten: op aanvraag

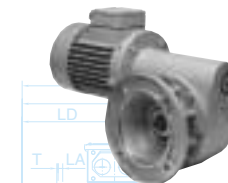


wormwielreductoren

type reductor grootte	reductor	accessoires		reactie arm EUR
	EUR	insteekas 1 aseinde EUR	insteekas 2 aseinden EUR	
MRT/RT 28	86,-	12,-	17,-	19,-
MRT/RT 40	99,-	16,-	21,-	26,-
MRT/RT 50	125,-	21,-	26,-	26,-
MRT/RT 60	168,-	22,-	27,-	29,-
MRT/RT 70	174,-	26,-	31,-	45,-
MRT/RT 80	250,-	29,-	35,-	47,-

meerprijs voor samenbouw met een rotor nl® elektromotor

huisgrootte IEC-DIN	EUR
56 t/m 63	17,-
71 t/m 80	21,-
90 t/m 100	27,-
112	37,-



Mogelijke overbrengingsverhouding (i =): 5, 7.5, 10, 12.5, 15, 20, 25, 30, 40, 50, 60, 80, 100 voor MRT 40 t/m 80.

Meerprijs flensuitvoering (t.o.v. voetuitvoering):

flens enkelzijdig	F0	+ 5%
flens enkelzijdig	FT	+10%
'Atlantis' (o.a. met RVS holle as)	FF	+15%
		+20%

(M)RT 100, 120 en 150: op aanvraag leverbaar

Voor de meerprijzen van rotor nl® elektromotoren bij complete motor wormwielreductoren: zie prijzen rotor nl® elektromotoren (flensuitvoering), zie pag.3. In de loop van 2003 komt er een nieuw model MRT A beschikbaar, waarvan de prijsopbouw op het moment van drukken van de prijslijst nog niet beschikbaar is.

wijzigingen onder voorbehoud

rotor b.v. prijslijst 2003

Levertijden en afleverdagen

levertijden en afleverdagen

uiterste besteldatum	: (ontvangst van de opdracht bij Rotor)
standaard voorraad producten	: 5 werkdagen vóór de vaste afleverdag
speciaal producten	: 10 werkdagen vóór de vaste afleverdag (in overleg)
spoedbestelling	: voor noodgevallen is Rotor 24 uur per dag telefonisch bereikbaar tel.: 0545 464640
leveringen boven EUR 500,- excl. B.T.W.	: franco op vaste afleverdag
leveringen beneden EUR 50,- excl. B.T.W.	: hiervoor geldt een order-behandelingstoeslag van EUR 15,-

postcode verzendadres (route-wijziging voorbehouden)			vaste afleverdagen
6880 t/m 7699	8100 t/m 8159		maandag
1000 t/m 2239	3620 t/m 3699	3720 t/m 3899	dinsdag
8070 t/m 8099	8200 t/m 8249		woensdag
7700 t/m 8069	8160 t/m 8199	8250 t/m 9999	donderdag
4210 t/m 5299	5340 t/m 6659		vrijdag
2240 t/m 3619	3700 t/m 3719	3900 t/m 4299	
5300 t/m 5339	6660 t/m 6879		

Leveringen geschieden volgens onze algemene in- en verkoopvoorwaarden, gedeponeed ter griffie van de arrondissementsrechtbank te Zutphen en bij de Kamer van Koophandel onder nr. 479, november 2000, onder inschrijfnummer handelsregister 08030665

aanvullend leveringsprogramma

 **ROSSI MOTORIDUTTORI**



motorreductoren



combimotor



spannings/frequentie-regelaars

Door eigen assemblage met de rotor.nl® elektromotoren en de beschikbare faciliteiten voor het aanbrengen van modificaties wordt een snelle levering van een hoog kwaliteitsproduct gegarandeerd.

Met de beschikbare kennis is het mogelijk om ook voor complete aandrijvingen een optimaal verantwoord concept te leveren.

Download de speciale scheepsfolder inclusief 440 - 60Hz vermogens via www.rotor.nl.



advies en training